

EN CAS D'ACCIDENT

Je contacte le chef d'équipe ou le sauveteur secouriste.



Il est important de connaître le lieu où est rangée la trousse de premier secours.

Sauveteur Secouriste du Travail (Tél.):

Chef d'équipe (Tél.):

15 Urgences médicales 	18 Pompiers 	112 Centre de secours 	0 825 00 22 21 SOS mains
--	---------------------------	--	--

Bonne
taille...



N'hésitez pas à contacter votre MSA

vous guider

La taille

■ Accueil des travailleurs saisonniers en arboriculture



04/2017 - MSA Ardeche-Drôme-Loire - crédit photos: Dreamstime - mise en page Coconut graphics 02 99 45 73 39

Services Santé-Sécurité au Travail ARCMSA Auvergne-Rhône-Alpes

MSA Ardèche Drôme Loire	Tél. 04 75 75 68 67
MSA Ain-Rhône	Tél. 04 74 45 99 90
MSA Alpes du Nord	Tél. 04 79 62 87 71
MSA Auvergne	Tél. 04 73 43 76 54



L'essentiel & plus encore

www.msa-ardeche-drome-loire.fr



L'essentiel & plus encore

BIENVENUE!

Vous venez d'être embauché(e) pour la taille des arbres.

Voilà quelques conseils qui vous permettront de travailler dans les meilleures conditions de sécurité...

Avant d'arriver au travail

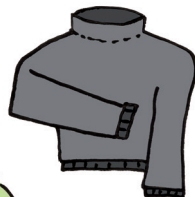
Je prends un solide petit-déjeuner.



Je porte des chaussures stables et fermées ainsi que des vêtements adaptés.



Je me protège du froid et je bois régulièrement de l'eau dans la journée.



Sur votre lieu de travail

Pour tailler, j'installe bien mon escabeau ou ma brouette. Je vérifie bien sa stabilité et l'encombrement au sol.



Je n'approche pas ma main libre à proximité du sécateur.



Afin de prévenir l'apparition de douleurs articulaires, je varie les positions de travail.



J'affile mon sécateur.



• Le sécateur est maintenu fermement dans la main gauche, l'affiloir dans la main droite (pour les droitiers).



• Pour l'affilage, l'interrupteur est en position arrêt/0 et le cordon d'alimentation est débranché.

Je protège mes yeux (corps étranger, retour de branches) tout en respectant l'organisation mis en place.

