

## EN CAS D'ACCIDENT

Je contacte le chef d'équipe ou le sauveteur secouriste.



Il est important de connaître le lieu où est rangée la trousse de premier secours.

Sauveteur Secouriste du Travail (Tél.) : .....

Chef d'équipe (Tél.) : .....

15  
Urgences  
médicales



18  
Pompiers



112  
Centre de  
secours



Bonne  
saison...



vous guider

# La castration du maïs

■ Livret d'accueil des travailleurs saisonniers



06/2017 - MSA Ardeche-Drôme-Loire - crédit photos : Dreamstime - mise en page Coconut graphics 02 99 45 73 39

Services Santé-Sécurité au Travail ARCMSA Auvergne-Rhône-Alpes

MSA Ardèche Drôme Loire	Tél. 04 75 75 68 67
MSA Ain-Rhône	Tél. 04 74 45 99 90
MSA Alpes du Nord	Tél. 04 79 62 87 71
MSA Auvergne	Tél. 04 73 43 76 54



L'essentiel & plus encore

[www.msa-ardeche-drome-loire.fr](http://www.msa-ardeche-drome-loire.fr)



L'essentiel & plus encore

# BIENVENUE!

Vous venez d'être embauché(e) pour la castration du maïs.  
Voilà quelques conseils qui vous permettront de travailler dans les meilleures conditions de sécurité...

## En règle générale

- Je respecte l'organisation et les consignes de sécurité de l'entreprise.
- Je respecte le code de la route lors de mes déplacements.
- Je ne conduis pas le tracteur si je ne suis pas autorisé.

## Avant d'arriver au travail

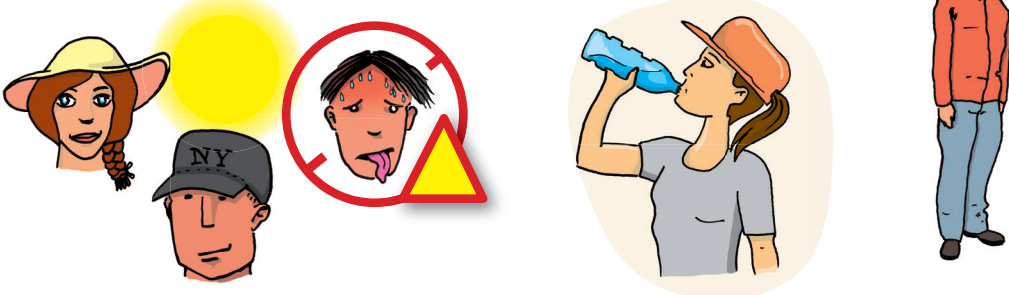
Je prends un solide petit-déjeuner.



Je porte des chaussures stables et fermées ainsi que des vêtements adaptés (non flottants). Je ne porte pas de bijoux.

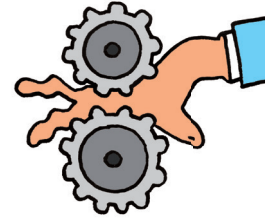


Je me protège du soleil (casquette, vêtements longs et légers, écran solaire) et je bois régulièrement de l'eau dans la journée.



## Sur votre lieu de travail

Je protège mes yeux.  
Je ne m'amuse pas à envoyer les panicules que j'arrache sur mes collègues de travail.



Je n'interviens pas sur le matériel en mouvement. J'attends l'arrêt total.

**Je fais attention aux véhicules et engins :** je m'écarte lors des manœuvres des tracteurs.



Afin de prévenir l'apparition de douleurs articulaires, je varie les positions de travail.



Je fais attention aux tuyaux d'irrigation situés au sol (risque de chute).  
Je fais attention aux enrouleurs.

